

# 36 | BASE SOUS MARINE ALVÉOLE 9 - BASSIN À FLOT

Disponibilité : Immédiate  
Mise à jour le 11 Juillet 2024

## Description

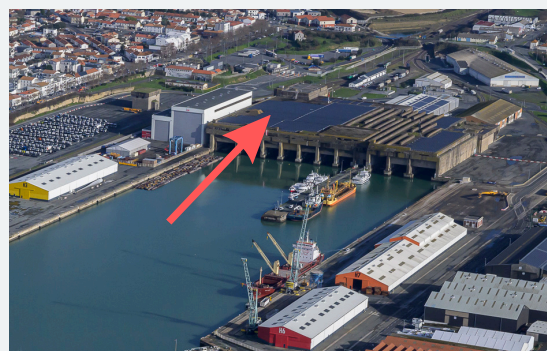
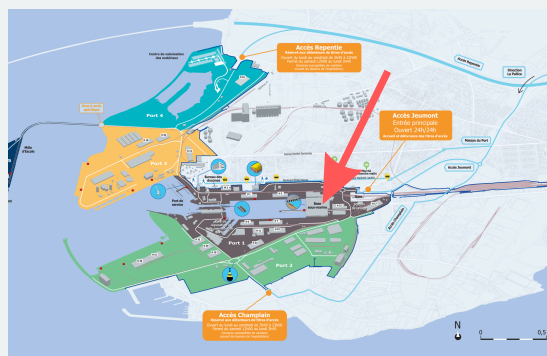
- Surface totale : 600 m<sup>2</sup> environ
- Divisible : Non
- Nature des sols : Revêtus, béton

## Situation et accès

- Zone du Port : Bassin à flot Nord - Est
- Adresse : Chaussée de ceinture Est 17000 La Rochelle
- Terminaux portuaires les plus proches : Bassin à flot Nord et Sud - Opérateur AMLP
- Accès routier : Accès facile par la rocade, entrée principale Jeumont
- Desserte ferroviaire : Non

## Équipements et réseaux

- Sûreté : Zone d'accès contrôlé
- Réseaux à proximité : Raccordements à demander aux concessionnaires
- Réseaux électriques : Raccordements d'électricité individualisé par sous-comptage
- Équipements intérieurs : Sans (coque brute)
- Site clôturé : Oui



Crédit photos : Michel BERNARD, GPMLR et ©blanchet