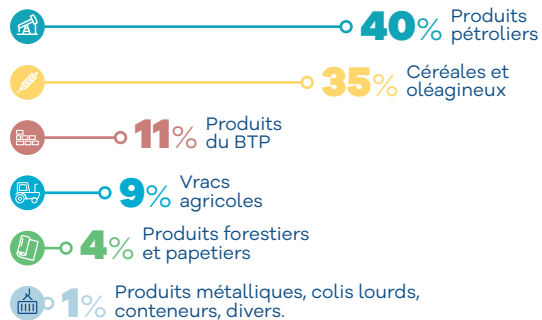


Les 6 grandes filières du Port



Les missions du Port

Développer le transport maritime et favoriser le report modal du trafic routier vers le ferroviaire.

Gérer les accès nautiques et les infrastructures maritimes et terrestres.

Faciliter la logistique des marchandises exportées et importées.

Accompagner la transition écologique en lien avec les entreprises portuaires et les collectivités locales.



Avec un trafic de **8 595 205 tonnes**, Port Atlantique La Rochelle est le **6^e port français**. C'est un **port en eau profonde**, accessible 24h/24, 365 jours par an.

Port Atlantique La Rochelle



www.larochelle.port.fr



Données clés

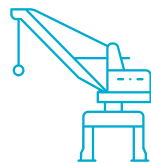
2023

Port Atlantique La Rochelle

Les terminaux

Le domaine portuaire (limites administratives)

- Espace terrestre : **283 ha** dont **plus de 50 ha de réserve foncière**
- Espace maritime : **278 ha**



Môle d'escale	Longueur poste à quai	Largeur poste à quai	Tirant d'eau max
MÔLE 1	140 m	40 m	10,5 m
MÔLE 2	140 m	50 m	12 m
MÔLE 3	260 m	50 m	12 m
MÔLE 5	230 m	50 m	13 m
MÔLE 6	150 m	50 m	12 m
MÔLE 7	180 m	40 m	9 m

Appontement pétrolier	Longueur poste à quai	Largeur poste à quai	Tirant d'eau max
OUEST	350 m	50 m	16 m
EST	300 m	45 m	12 m

Quai Lombard	Longueur poste à quai	Largeur poste à quai	Tirant d'eau max
AP00	290 m	40 m	14 m
AP01	200 m	30 m	9 m
AP02	165 m	25 m	9 m

Rampes Ro-ro 1 et Ro-ro 2	RO-RO 1	RO-RO 2
Navires admissibles		
Longueur max	165 m	200 m
Largeur max	21 m	32 m
Tirant d'eau max	7,5 m	9 m
Port en lourd	5 000 T	50 000 T
Type de rampe	Axiale	Axiale
Descente de charge	6 T/m ²	
Charge max rampe		120 T

Écluse	
LARGEUR UTILE	21,3 m
LONGUEUR UTILE	165 m

Anse Saint-Marc	Longueur poste à quai	Largeur poste à quai	Tirant d'eau max
ASM1	180 m	45 m	14 m
ASM2	230 m	45 m	14 m

Quai Alcylene	Longueur poste à quai	Largeur poste à quai	Tirant d'eau max
	100 m	20 m	4 m

Bassin à flot	Longueur poste à quai	Tirant d'eau max
NORD	565 m	7,5 m
SUD	500 m	7,5 m
ÉPI	250 m x 2	7,5 m

Pôle de réparation et de construction navales	Longueur	Largeur
FORME N°1	176 m	21,86 m
FORME N°2	107 m	13,84 m

Chef de Baie	Longueur poste à quai	Largeur poste à quai	Tirant d'eau max
CHEF DE BAIE 1	180 m	40 m	14 m
CHEF DE BAIE 2	250 m	40 m	14 m
CHEF DE BAIE 3	150 m	40 m	13 m

Chiffres clés 2023

Port en eau profonde
au centre de la façade atlantique

1^{er} port français importateur de pâte à papier.

2^e port français exportateur de céréales.

8,6 millions de tonnes de marchandises traitées en 2023.

Près de 1,1 million de tonnes de marchandises acheminées par voies ferroviaires, soit près de 13 % de part modale.

4 717 emplois directs, indirects et induits sur l'agglomération de La Rochelle.

(Source : étude Meresco - Abington pour La Rochelle Ports Center)

Les profondeurs indiquées peuvent être soumises à des variations. Se rapprocher de la Capitainerie au 05 46 00 56 30 pour confirmer la hauteur d'eau disponible aux quais considérés.