



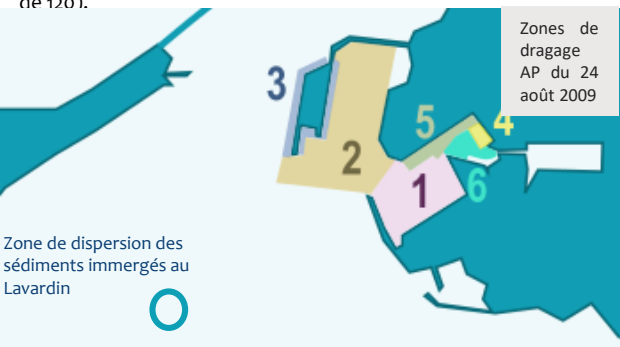
# Synthèse de l'activité de dragage et d'immersion Année 2023

## DESCRIPTION & OBJECTIF

Les opérations de dragage et d'immersion des sédiments du PALR sont encadrées par l'Arrêté préfectoral du 24 août 2009 jusqu'en septembre 2023 puis par l'arrêté n° 23EB705 depuis octobre 2023. La qualité des sédiments et la maîtrise de l'activité constituent un enjeu environnemental majeur.

La zone d'immersion du Lavardin a été retenue de longue date pour ses capacités à disperser les sédiments clapés. Une étude de modélisation de la zone de dispersion des sédiments immergés au Lavardin a été menée en 2012. Depuis, PALR réalise des relevés bathymétriques\* annuels.

\* La bathymétrie est la mesure de la profondeur d'un plan d'eau par rapport à la plus forte marée basse possible (zéro hydrographique des cartes marines = basse mer d'un coefficient de 120).



## LE DRAGAGE AU PORT EN QUELQUES MOTS

Les dragages sont assurés par la drague aspiratrice en marche « Cap d'Aunis » aux abords des différents quais et zones.



|                 |          |
|-----------------|----------|
| Longueur        | 65 m     |
| Largeur         | 12 m     |
| Tirant d'eau    | 3,55 m   |
| Volume du puits | 1 126 m³ |

Les souilles au droit des quais de Chef de Baie (1), du Quai Lombard (5), de l'Anse Saint-Marc (2) et du Môle d'escale (2 et 3) sont maintenues entre -12 et -14 m CM, selon les quais.

Le port de service (4) est caractérisé par des profondeurs comprises entre -1 à -3 m CM au sud et -1 à -7 m CM au nord.

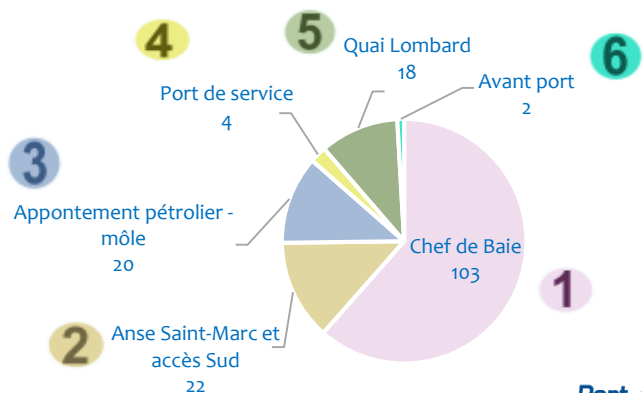
## LES RÉSULTATS

Dans le cadre du dragage d'entretien, 168 000 m³ ont été dragués en 2023 soit 28 % de moins qu'en 2022.

Cette diminution s'explique par la réalisation de dragage de travaux dans le cadre du projet « Port Horizon 2025 ». L'arrêté préfectoral de ces travaux n'autorise pas la réalisation d'opérations de dragage de travaux et d'entretien simultanément.

Au niveau de la zone d'immersion du Lavardin, aucune modification significative de la bathymétrie n'est constatée.

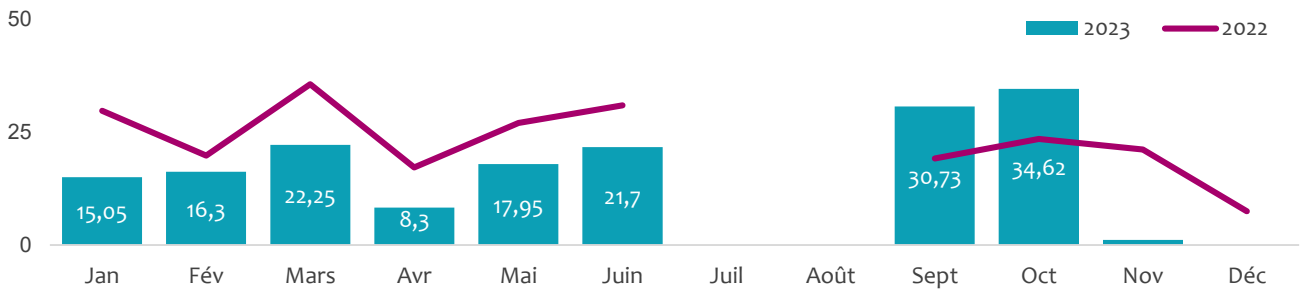
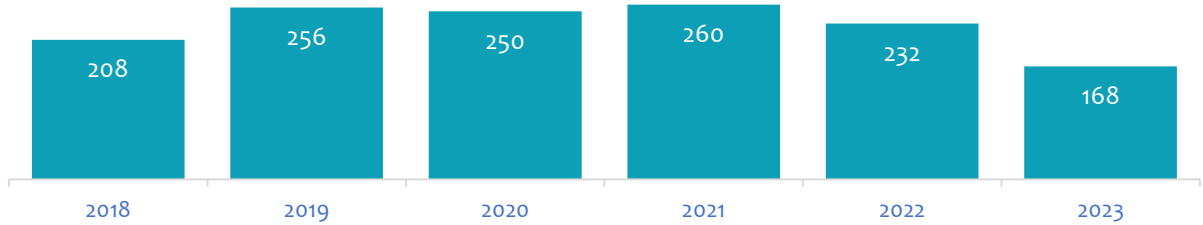
De 2013 à 2023, les variations bathymétriques sur 10 ans restent faibles, inférieures à +/- 1 m c'est-à-dire du même ordre de grandeur que celles observées d'une année sur l'autre. Ceci signifie que la zone dispose de conditions favorables à l'évacuation des matériaux de manière régulière.



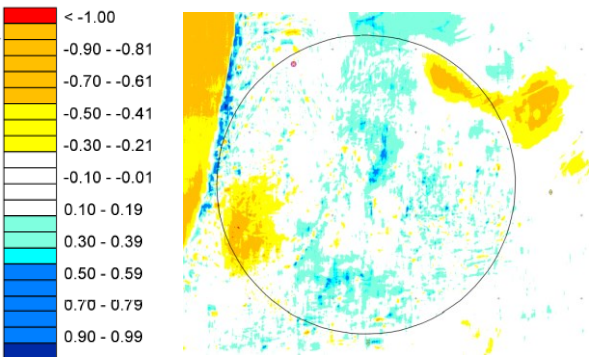


### POUR EN SAVOIR PLUS

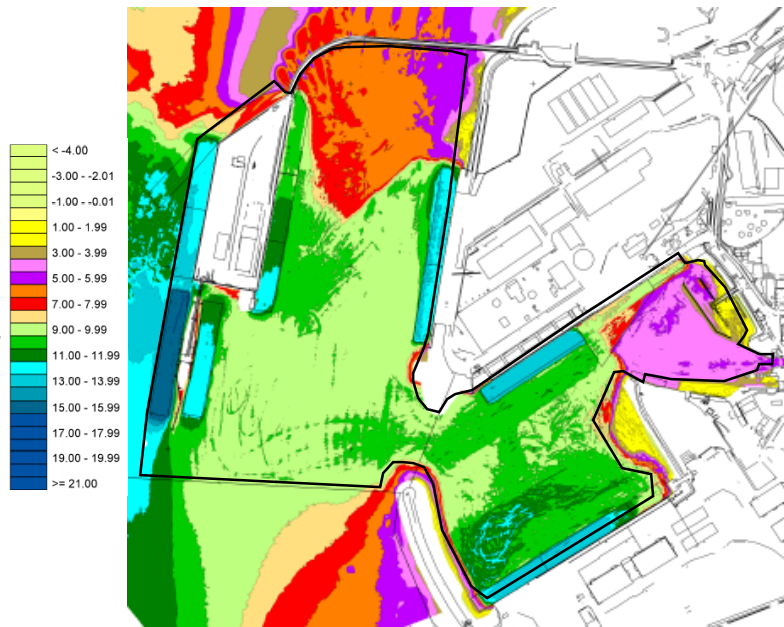
#### Volumes dragués (en milliers m<sup>3</sup>)



#### Différentiel bathymétrique entre 2013 et 2023 (source GPMLR)



#### Bathymétrie des zones portuaires draguées (avril 2023)



#### Bathymétrie de la zone d'immersion du Lavardin (avril 2023, source GPMLR)

