

20 TERRE-PLEIN QUAI BASSIN À FLOT H1

Disponibilité : Immédiate
Mise à jour le 11 Juillet 2024

Description

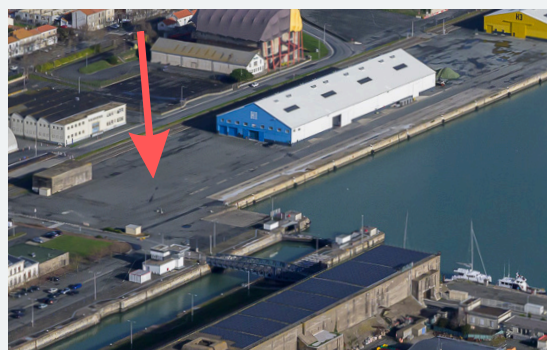
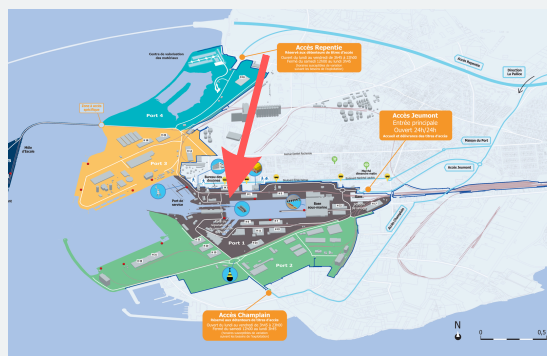
- Surface totale : 12 000 m² environ
- Divisible : Non
- Nature de sols : Calcaires naturels revêtus

Situation et accès

- Zone du Port : Bassin à flot Nord
- Adresse : Chaussée de ceinture Nord 17000 La Rochelle
- Terminaux portuaires les plus proches : Bassin à flot Nord et Sud - Opérateur AMLP
- Accès routier : Accès facile par la rocade, entrée principale de Jeumont
- Desserte ferroviaire : Oui

Équipements et réseaux

- Sûreté : Zone d'accès contrôlé
- Réseaux à proximité : Raccordements à demander aux concessionnaires
- Site clôturé : Non



Crédit photos : ©blanchet

